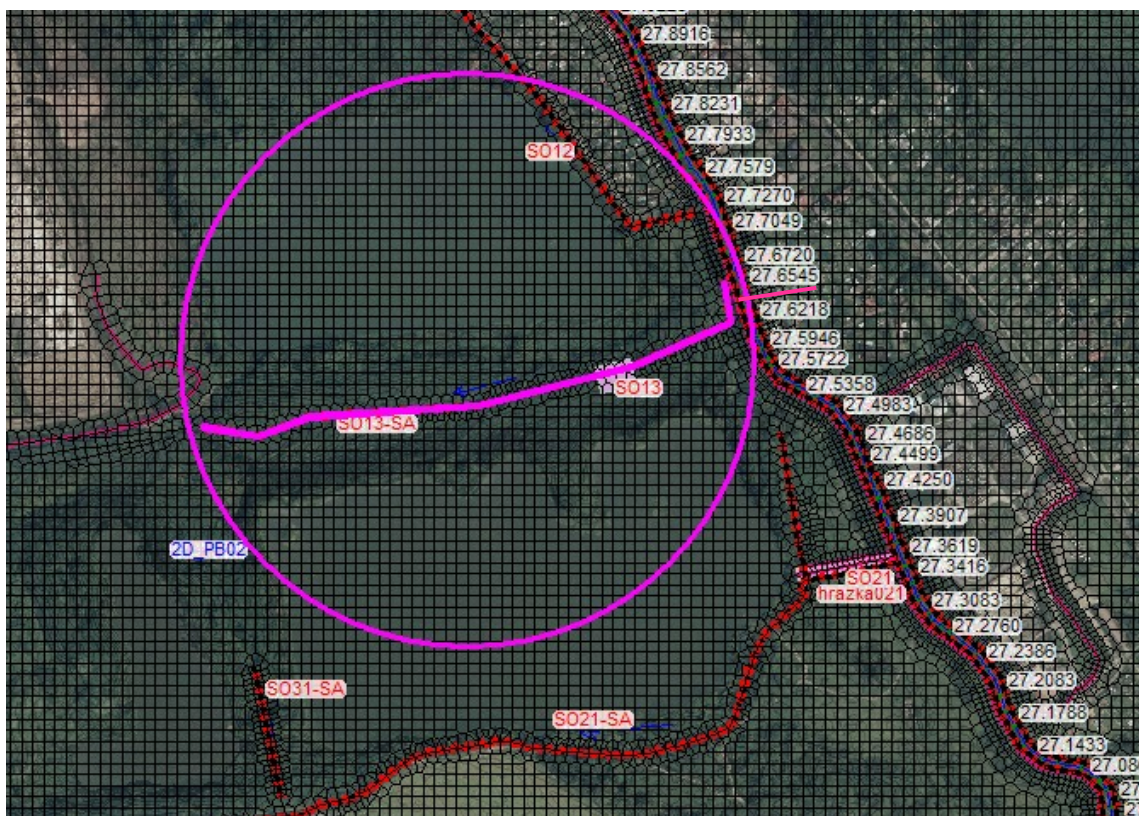


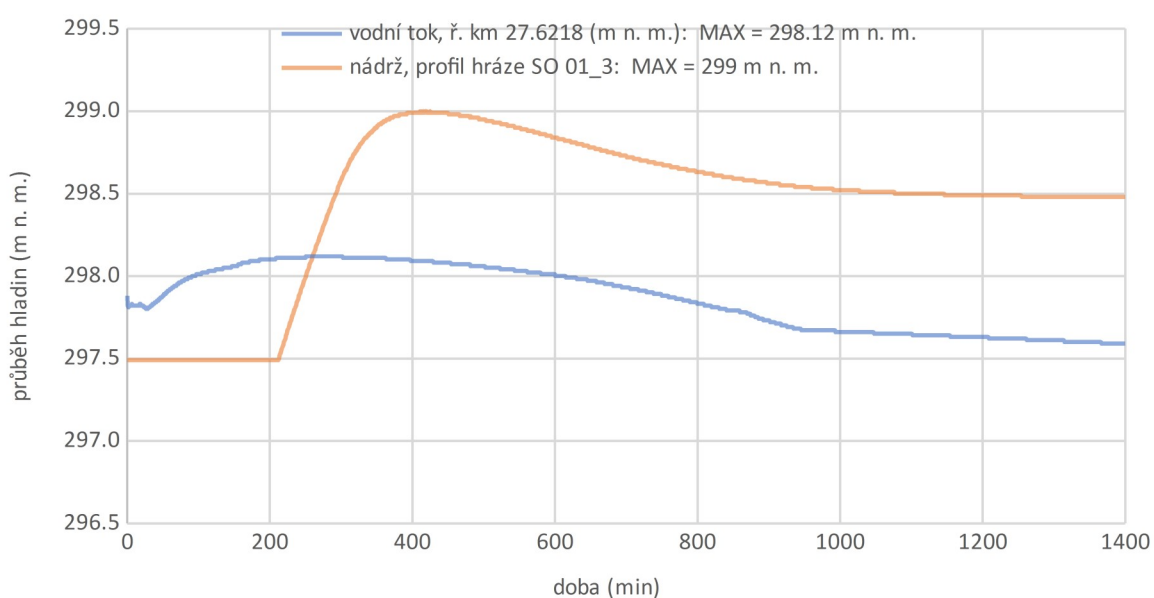
## Popis provozních stavů

### 1.1 Nádrž R01

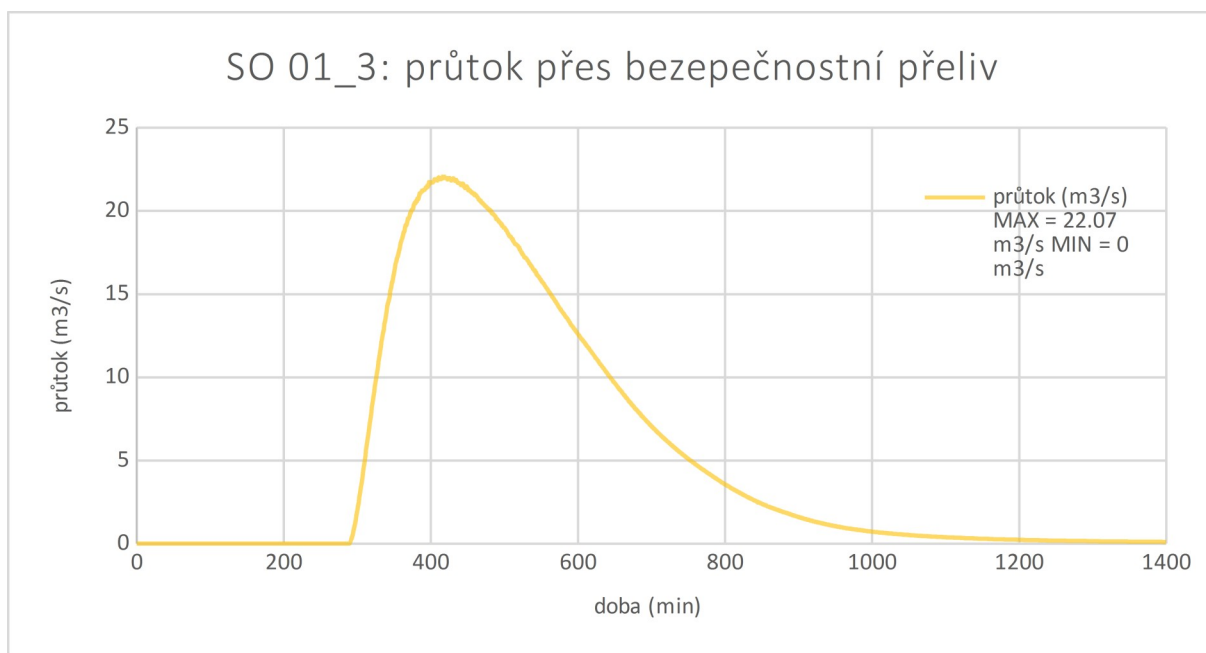
- $H_{norm} = 296.00$  m n. m.
- $H_{koruna\ hráze} = 299.50$  m n. m.
- $H_{max} = 299.00$  m n. m.
- Doba zdržení 7 dní



SO 01\_3: PRŮBĚH HLADIN PROFIL HRÁZE vs. PF 27.6218



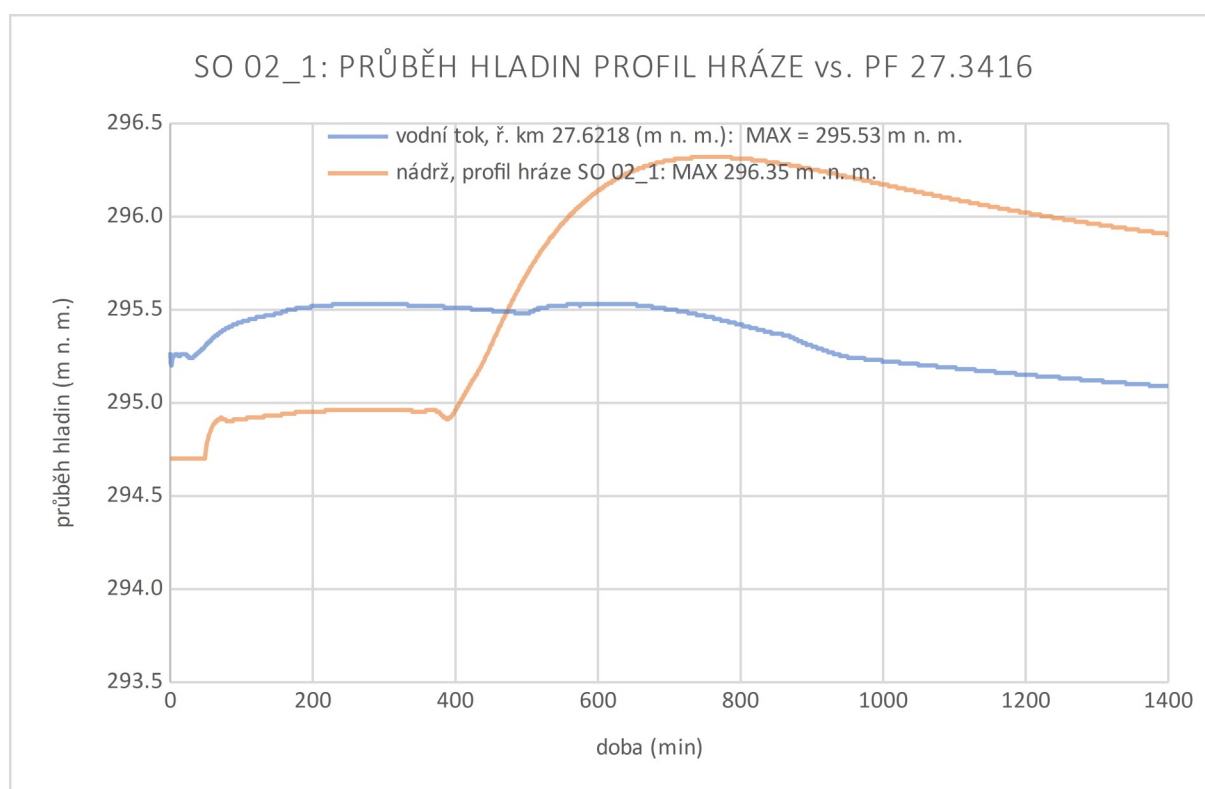
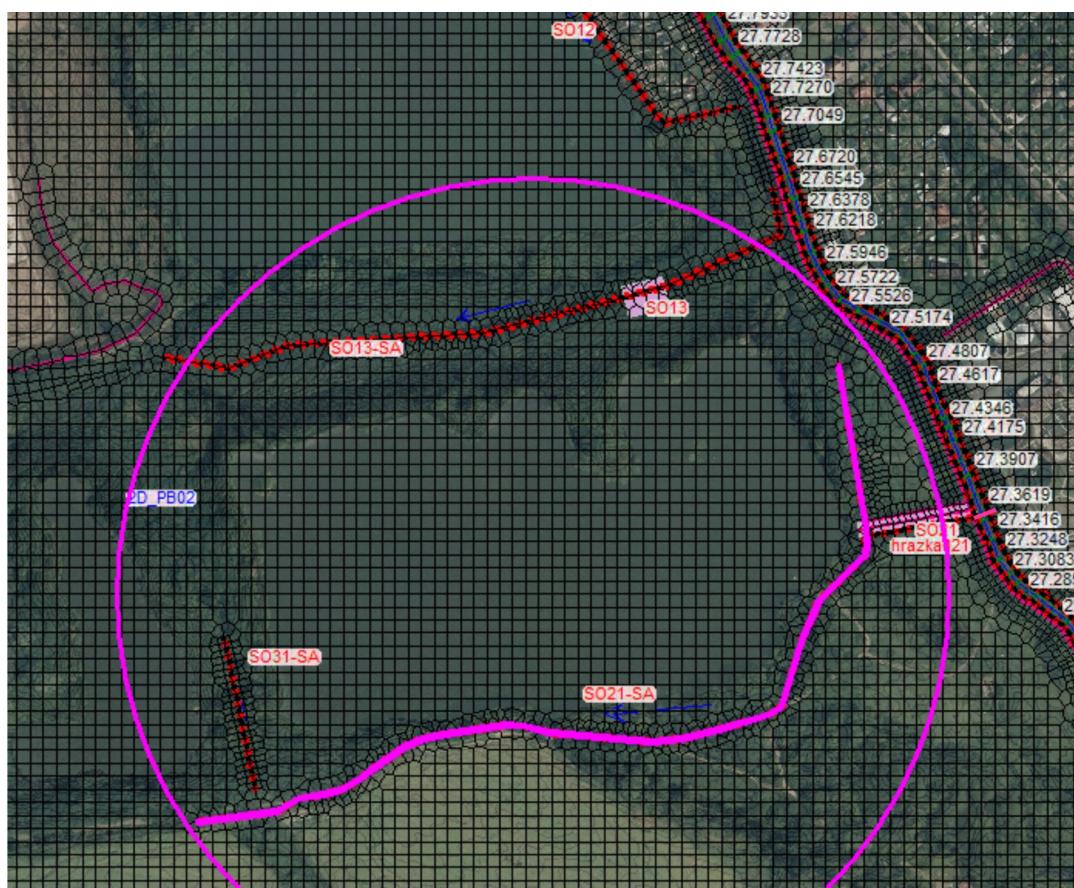
Obr. 1 SO 01\_3, průběh hladin v profilu hráze, porovnání s průběhem hladin v ř. km 27.6218



Obr. 2 SO 01\_3 průtok přes bezpečnostní přeliv

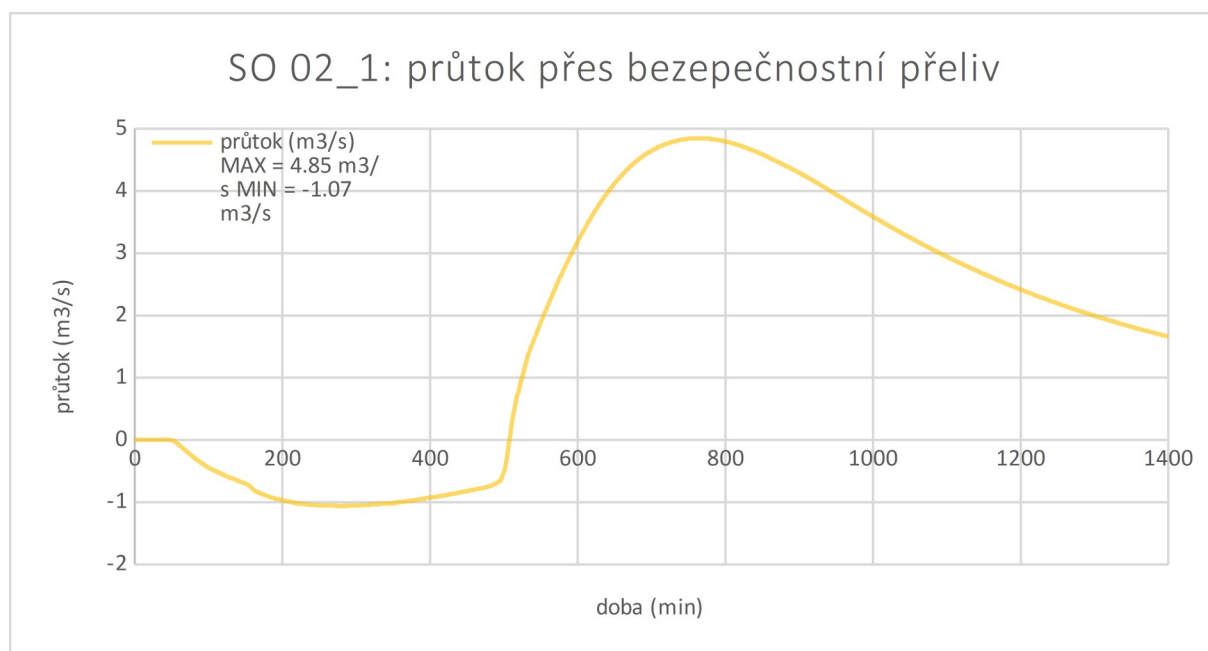
## 1.2 Nádrž R02 + R03

- $H_{norm} = 294.00$  m n. m.
- $H_{koruna\ hráze} = 296.85$  m n. m.
- $H_{max} = 296.35$  m n. m.
- Doba zdržení 14 dní



Obr. 3 SO 02\_1, průběh hladin v profilu hráze, porovnání s průběhem hladin v ř. km 27.3416





Obr. 4 SO 02\_1 průtok přes bezpečnostní přeliv